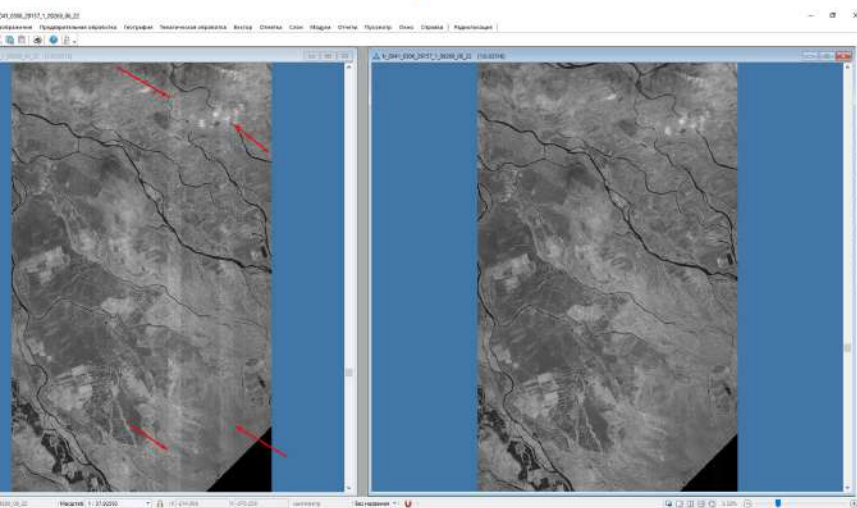
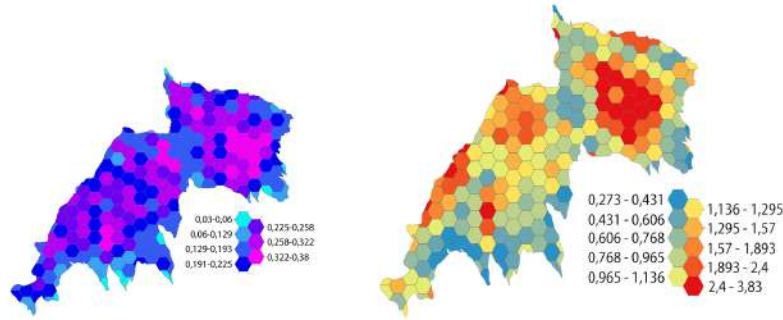


ТЕХНОЛОГИИ АЛГОРИТМИЗАЦИИ АНАЛИЗА ПРОСТРАНСТВЕННЫХ ДАННЫХ ДЛЯ ПРИНЯТИЯ ЭФФЕКТИВНЫХ УПРАВЛЕНЧЕСКИХ РЕШЕНИЙ



формирование, анализ и внедрение продуктов геопространственного анализа общего и специального назначения на основе ГИС и данных дистанционного зондирования Земли для оказания поддержки в принятии эффективных управленческих решений, выполнения научно-исследовательских и прикладных работ.

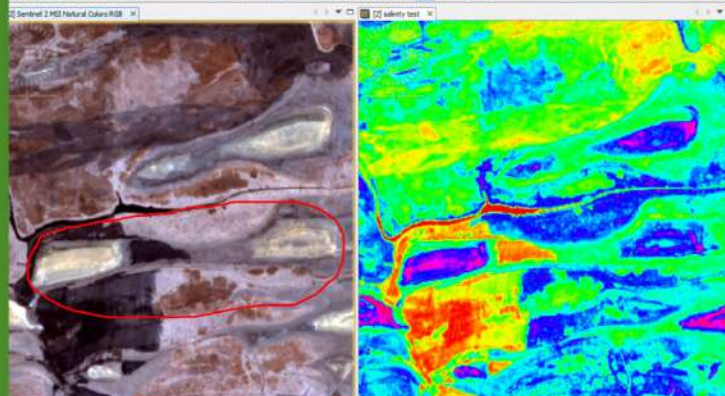
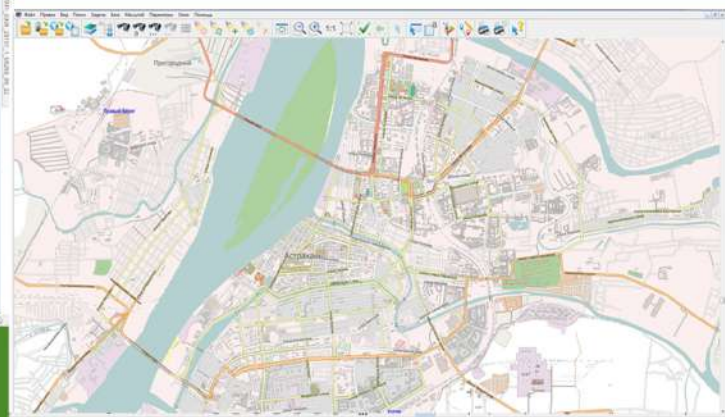


Программно-технологическая база

1. подсистема получения исходных данных
 2. подсистема представления данных
 3. подсистема актуализации информации
 4. подсистема мониторинга
 5. подсистема поддержки принятия решений
 6. подсистема управления программно-аппаратным комплексом
- прямой доступ к данным КА семейства Sentinel, Landsat
 - подписка на получение данных PlanetScope
 - разрешение Роскосмоса на приобретение данных (Ресурс-П)
 - фреймворки для автоматического анализа космических изображений (в том числе нейросетевой анализ)

Реализованные проекты

- грант РФФИ в рамках научного проекта № 20-37-70055 «Интеграция знаний в цифровых инфраструктурах пространственных данных для принятия управленческих решений в области устойчивого развития»
- лидер международного конкурса World AI&Data Challenge (2020)
- решение практических задач в области природоохраны



Продукт деятельности

- оценка последствий ЧС и опасных природных явлений;
- принятие управленческих решений в сферах экономики на основе актуальной спутниковой информации;
- внедрение тематических каталогов пространственных данных;
- разработка научно-технических, методических, организационных и информационных проектов в сфере внедрения продуктов на основе ГИС и ДЗЗ

