

МИНОБРНАУКИ РОССИИ

Федеральное государственное бюджетное  
образовательное учреждение высшего образования  
«Астраханский государственный университет имени В.Н. Татищева»  
(Астраханский государственный университет им. В.Н. Татищева)

ПРИКАЗ

29.09.2023

№ 08-01-01/1341

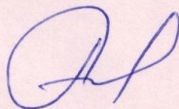
*Об организационной структуре университета*

В соответствии со статьей 27 Федерального закона от 29.12.2012 № 273-ФЗ «Об образовании в Российской Федерации» и Уставом ФГБОУ ВО «Астраханский государственный университет имени В.Н. Татищева»

**ПРИКАЗЫВАЮ:**

1. Утвердить структуру ФГБОУ ВО «АГУ им. В.Н. Татищева» согласно приложению № 1, приложению № 2.
2. Управлению по информационной политике и связям с общественностью (отв. З.А. Васильева) привести в соответствие с настоящим приказом информацию о структуре ФГБОУ ВО «АГУ им. В.Н. Татищева» на официальном интернет-портале университета.
3. Контроль за исполнением приказа оставляю за собой.

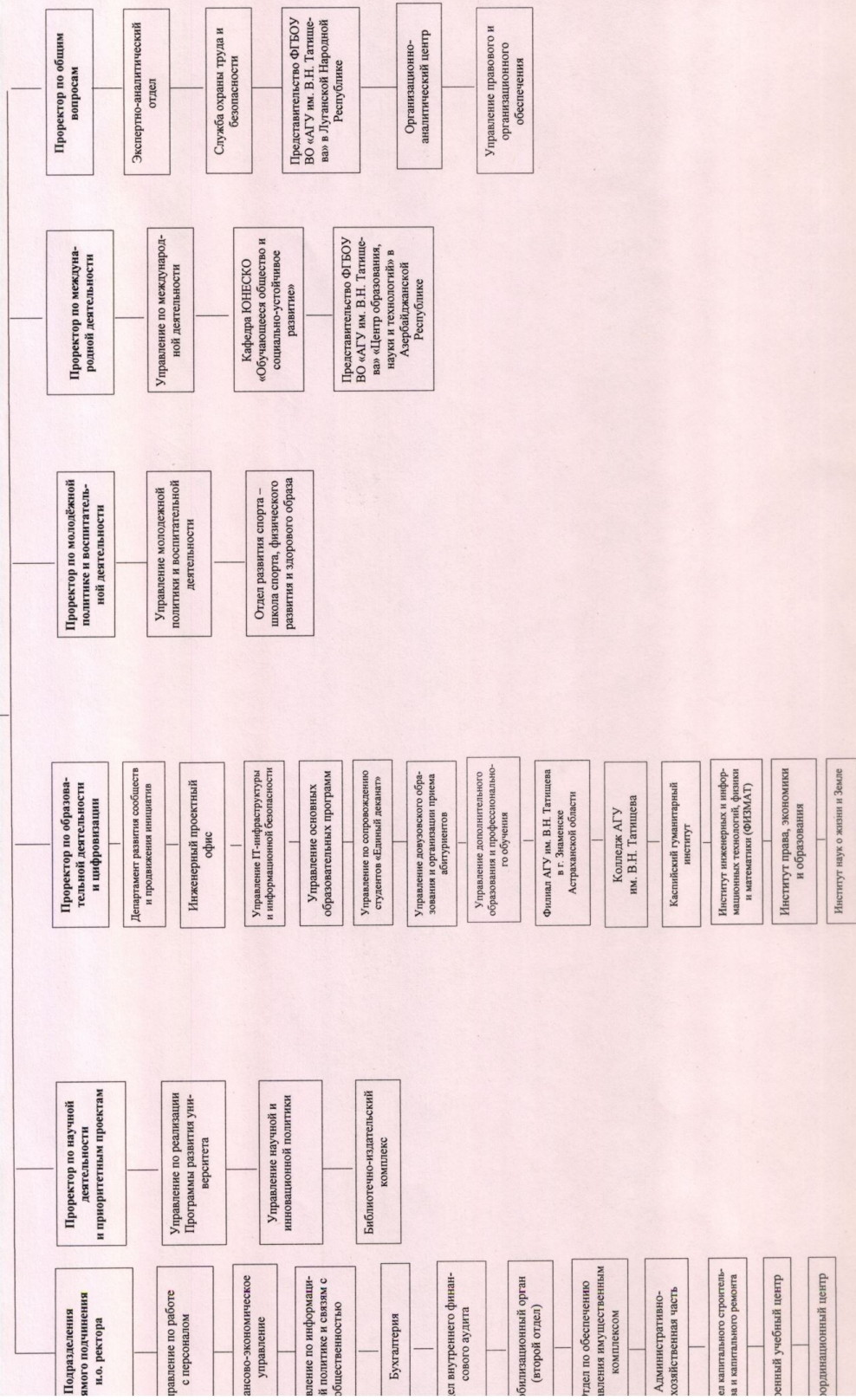
И.о. ректора



И.А. Алексеев

**И.о. ректора  
 ФГБОУ ВО «АГУ им. В.Н. Татищева»**

Ученый совет



Приложение № 2  
к приказу от «19» 09 2023 года № 08-01-01/1341

### Структура университета на 01.10.2023

№ п/п	Наименование структурного подразделения
<b>Подразделения прямого подчинения и.о. ректора</b>	
1.	<b>Управление по работе с персоналом</b>
	Отдел кадров
	Отдел по развитию персонала
2.	<b>Финансово-экономическое управление</b>
	Отдел планирования, анализа оплаты труда, стипендий и социальных выплат
	Отдел платных услуг
	Отдел финансового менеджмента
	Планово-экономический отдел
3.	<b>Управление по информационной политике и связям с общественностью</b>
	Редакция информационных ресурсов
	Отдел внешних коммуникаций
	Отдел мультимедийной поддержки и сопровождения открытого образования
	Сектор продвижения услуг университета
4.	<b>Бухгалтерия</b>
	Отдел расчетов по оплате труда и прочим выплатам
	Отдел учета доходов, налогового учета и отчетности
	Отдел учета нефинансовых активов
	Отдел расчетов и кассовых операций
	Сектор учета кассовых операций и расчетов с подотчетными лицами
	Сектор санкционирования расходов
	Сектор расчетов с поставщиками
5.	<b>Отдел внутреннего финансового аудита</b>
6.	<b>Мобилизационный орган (второй отдел)</b>
7.	<b>Отдел по обеспечению управления имуществом комплексом</b>
8.	<b>Административно-хозяйственная часть</b>
	Служба главного инженера:
	Инженерно-технический отдел
	Служба главного администратора:
	Хозяйственный отдел:
	Общежитие № 1
	Общежитие № 2
	Общежитие № 3
	Общежитие № 5
	Общежитие № 7
	Учебный корпус № 2 (ЕГФ)
	Учебный корпус № 4 (Начало)
	Учебный корпус № 9
	База отдыха
9.	<b>Отдел капитального строительства и капитального ремонта</b>

	Производственный сектор
10.	<b>Военный учебный центр</b>
11.	<b>Координационный центр</b>
<b>Подразделения, находящиеся в непосредственном подчинении проректора по научной деятельности и приоритетным проектам</b>	
12.	<b>Управление по реализации Программы развития университета</b>
	Отдел методологического и аналитического сопровождения Программы развития университета
	Отдел координации и мониторинга реализации Программы развития университета
13.	<b>Управление научной и инновационной политики</b>
	Отдел сопровождения научно-исследовательских, опытно-конструкторских и технологических работ
	Отдел интеллектуальной собственности и экспортного контроля
	Отдел координации научно-исследовательской деятельности студентов и популяризации науки
	Центр продвижения и сопровождения проектной деятельности молодежи
14.	<b>Библиотечно-издательский комплекс</b>
	Отдел комплектования и научной обработки
	Отдел обслуживания научной и учебной литературой Инновационного естественного института
	Отдел обслуживания научной и учебной литературой факультета иностранных языков
	Отдел обслуживания литературой колледжа Астраханского государственного университета
	Отдел обслуживания литературой факультета архитектуры и дизайна
	Отдел обслуживания литературой филиала АГУ им. В.Н. Татищева в г. Знаменске Астраханской области
	Отдел обслуживания научной и учебной литературой учебного корпуса №1
	Отдел электронных ресурсов
	Справочно-библиографический отдел
Издательско-полиграфический отдел	
<b>Подразделения, находящиеся в непосредственном подчинении проректора по образовательной деятельности и цифровизации</b>	
15.	<b>Департамент развития сообществ и продвижения инициатив</b>
	Центр «Точка кипения»
	Центр оценки, развития управленческих компетенций и планирования карьеры
16.	<b>Инженерный проектный офис</b>
	Инжиниринговый центр
	Каспийская высшая инженерная школа
17.	<b>Управление IT-инфраструктуры и информационной безопасности</b>
	Отдел развития IT-инфраструктуры
	Отдел эксплуатации вычислительной техники
	Отдел Internet технологий
	Отдел автоматизированных систем управления
	Отдел сопровождения финансовых и кадровых информационных систем
	Отдел информационной безопасности
	Отдел развития финансовых и кадровых информационных систем
18.	<b>Управление основных образовательных программ</b>
	Отдел аспирантуры
	Отдел организационно-методического сопровождения учебного процесса
	Отдел электронного образования и мониторинга качества обучения
	Отдел проектирования и реализации учебного процесса
	Сектор лицензирования и аккредитации образовательных программ
Отдел управления расписанием	
19.	<b>Управление по сопровождению студентов «Единый деканат»</b>

	Отдел взаимодействия со студентами
	Сектор учета движения контингента и отчетности
	Отдел стипендиального и социального обеспечения
	Отдел студенческого делопроизводства
20.	<b>Управление довузовского образования и организации приема абитуриентов</b>
	Отдел по работе с одаренными учащимися и довузовской подготовки
	Отдел информационно-аналитического сопровождения и маркетинговой стратегии
	Отдел рекрутинга и приема
21.	<b>Управление дополнительного образования и профессионального обучения</b>
	Отдел повышения квалификации и профессиональной переподготовки
	Отдел дополнительных общеразвивающих программ и профессионального обучения
22.	<b>Филиал Федерального государственного бюджетного образовательного учреждения высшего образования «Астраханский государственный университет имени В.Н. Татищева» в г. Знаменске Астраханской области</b>
	Кафедра математики и информатики
	Кафедра педагогики, психологии и гуманитарных дисциплин
	Учебно-научная лаборатория "Проектные методы в обучении"
	Учебный отдел филиала АГУ им. В.Н. Татищева в г. Знаменске Астраханской области
	Административно-хозяйственный отдел
	Центр непрерывного повышения профессионального мастерства педагогических работников "Учитель будущего" в филиале АГУ им. В.Н. Татищева в г. Знаменске Астраханской области
23.	<b>Колледж Астраханского государственного университета им. В.Н. Татищева</b>
	Отделение фармации и ветеринарии
	Отделение экономики, права и сервисных технологий
	Электротехническое отделение
	Отдел организации демонстрационного экзамена
24.	<b>Каспийский гуманитарный институт</b>
	Факультет иностранных языков
	Кафедра романо-германской филологии
	Кафедра английского языка и профессиональных коммуникаций
	Кафедра английской филологии, лингводидактики и перевода
	Кафедра восточных языков
	Академия иностранных языков от А до Я: от английского до японского
	Центр ориенталистики
	Центр корейского языка и культуры «Институт им. Короля Сэчжона»
	Центр международного тестирования по французскому языку
	Факультет филологии и журналистики
	Кафедра русского языка и литературы
	Кафедра журналистики и медиакоммуникаций
	Кафедра управления медиаресурсами на базе Астраханского регионального канала «Астрахань-24»
	Учебная лаборатория «Образовательный диалектологический центр»
	Учебная лаборатория профессиональных речевых коммуникаций
	Центр лингвистических экспертиз
	Факультет истории и социальных коммуникаций
	Кафедра истории
	Кафедра международных отношений, социологии и политологии
	Кафедра философии, культурологии и теологии
	Музей истории АГУ

	Центр исторической информатики
	Школа «Археология Нижнего Поволжья»
	Каспийская высшая школа перевода
	Центр социологических исследований
	Научно-исследовательский центр исследования проблем юга России и Прикаспия
	Прикаспийский научный Центр российской истории
	Центр изучения истории Нижнего Поволжья советского периода
	Центр изучения проблем комплексной безопасности Каспийского макрорегиона и противодействия терроризму и экстремизму
	Центр стратегических исследований Евразии
	Центр теологического образования и духовной культуры
25.	<b>Институт информационных и инженерных технологий, физики и математики (ФИЗМАТ)</b>
	Базовая кафедра АГУ «Высокие технологии и физические методы исследования материалов» при Институте физики твердого тела РАН г. Черноголовка
	Кафедра информационных технологий и кибербезопасности
	Кафедра инженерных технологий
	Кафедра физико-математического образования
	Кафедра дизайна и архитектуры
	Научно-образовательный центр «Физико-математическая школа»
	Научно-конструкторское бюро киберфизических систем и технологий металлообработки
	Научная совместная лаборатория конструирования и физико-химических исследований оксидных магнитных материалов АГУ и ИМЕТ Уро РАН
	Научная лаборатория «Биомеханика движения и искусственного интеллекта»
	Научно-образовательный центр «Рациональное использование природных ресурсов»
	Научная лаборатория «Математическое моделирование и информационные технологии в науке и образовании»
	Научно-исследовательская лаборатория «Математическое моделирование экономических и социальных процессов»
	Отдел технического обеспечения научно-образовательного процесса
26.	<b>Институт права, экономики и образования</b>
	Факультет образования, психологии, физической культуры и спорта
	Кафедра педагогических практик и сервисных индустрий
	Кафедра педагогического образования
	Кафедра психологии
	Кафедра теории и методики физической культуры и спорта
	Центр адаптивных программ, инициатив и решений «Институт инклюзии»
	Каспийский научный центр Российской академии образования
	Центр непрерывного повышения профессионального мастерства педагогических работников «Учитель будущего»
	Отдел программ профессионального обучения
	Учебная лаборатория «Мультимедийная дидактика»
	Научная лаборатория «Работа с молодежью и социально незащищенными категориями населения»
	Учебный центр ресторанного сервиса и гостеприимства
	Учебный центр технологии и дизайна швейных изделий
	Психологическая служба
	Юридический факультет
	Кафедра гражданского права и правового регулирования инновационной деятельности
	Кафедра уголовного права и правоохранительной деятельности
	Кафедра теории права, международного права и сравнительного правоведения
	Центр правового просвещения и экспертиз

	Факультет экономики и управления
	Кафедра экономической теории
	Кафедра менеджмента
	Центр предпринимательства
	Учебная лаборатория моделирования и ситуационного анализа логистических процессов
	Базовая кафедра Конкурентное право
27.	<b>Институт наук о жизни и Земле</b>
	Факультет наук о Земле, химии и техносферной безопасности
	Кафедра географии, картографии и геологии
	Кафедра экологии, природопользования, землеустройства и безопасности жизнедеятельности
	Кафедра химии
	Агро-биологический факультет
	Кафедра агротехнологий и ветеринарной медицины
	Кафедра биотехнологии, биоэкологии, почвоведения и управления земельными ресурсами
	Кафедра фундаментальной биологии
	Учебно-диагностический и лечебный центр ветеринарной медицины АГУ «Унивет»
	Учебная лаборатория «Зоологический музей»
	Учебная лаборатория нейрокогнитивных исследований животных
	Учебная лаборатория функционального питания
	Гербарий
	Научно-образовательный центр прикладной биологии и агробиотехнологий
	Лаборатория «Биотехнология, микробиология и почвоведение»
	Лаборатория «Биомедицина, физиология и генетика»
	Центр коллективного пользования «Прикаспийский агротехнологический аналитический центр»
	Лаборатория «Продовольственная безопасность и агротехнология»
	Лаборатория «Аквакультура и гидробиология»
	Лаборатория «Геоинформационные системы и данные дистанционного зондирования Земли»
	Инженерно-хозяйственный отдел
	Учебно-производственная лаборатория агропромтехнологий и питания
<b>Подразделения, находящиеся в непосредственном подчинении проректора по молодежной политике и воспитательной деятельности</b>	
28.	<b>Управление молодежной политики и воспитательной деятельности</b>
	Отдел по молодежной политике
	Центр творческих индустрий
	Отдел социальных программ
29.	<b>Отдел развития спорта - школа спорта, физического развития и здорового образа жизни</b>
<b>Подразделения, находящиеся в непосредственном подчинении проректора по международной деятельности</b>	
30.	<b>Управление по международной деятельности</b>
	Отдел международного сотрудничества и рекрутинга
	Отдел миграционно-визового сопровождения
	Подготовительное отделение для иностранных граждан
31.	<b>Кафедра ЮНЕСКО «Обучающееся общество и социально-устойчивое развитие»</b>
32.	<b>Представительство федерального государственного бюджетного образовательного учреждения высшего образования «Астраханский государственный университет имени В.Н. Татищева» «Центр образования, науки и технологий» в Азербайджанской Республике</b>
<b>Подразделения, находящиеся в непосредственном подчинении проректора по общим вопросам</b>	
33.	<b>Экспертно-аналитический отдел</b>

34.	<b>Служба охраны труда и безопасности</b>
	Отдел обеспечения общественной безопасности
	Отдел охраны труда, ГО и ЧС
	Отдел противопожарной безопасности
	Здравпункт
35.	<b>Представительство федерального государственного бюджетного образовательного учреждения высшего образования «Астраханский государственный университет имени В.Н. Татищева» в Луганской Народной Республике</b>
36.	<b>Организационно-аналитический центр</b>
37.	<b>Управление правового и организационного обеспечения</b>
	Юридический отдел
	Контрактная служба
	Отдел нормативно-правового обеспечения и противодействия коррупции
	Отдел мониторинга рынка товаров, работ, услуг и предоговорной работы
	Архив
	Общий отдел